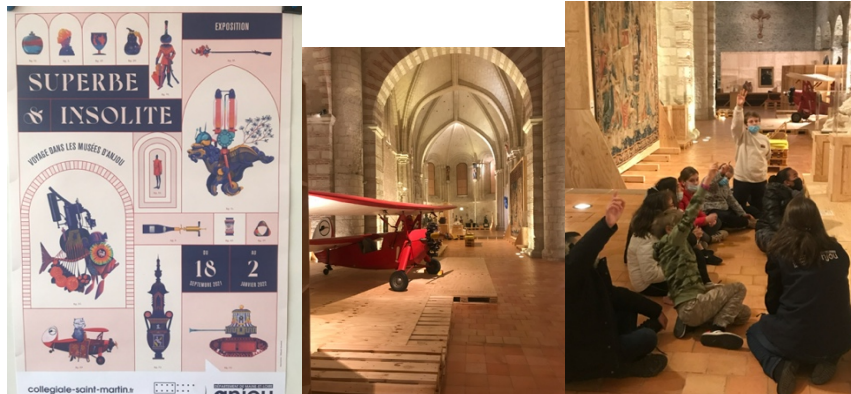




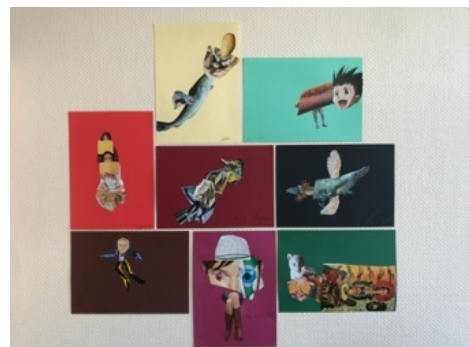
Le mardi 7 décembre, nous sommes allés à la Collégiale St Martin voir l'exposition **SUPERBE ET INSOLITE**. <https://www.collegiale-saint-martin.fr/>.

Elle réunit des objets des 30 différents musées du Maine et Loire <https://www.maine-et-loire.fr/aides-et-services/culture-et-patrimoine/les-musees-de-lanjou>.

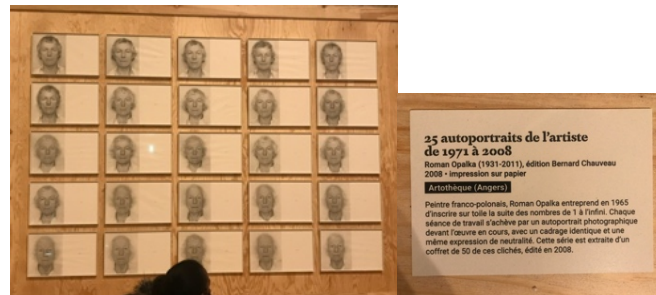
Nous avons fait un travail autour de la belle **affiche** qui présente des **chimères** (créatures imaginaires faites à partir d'objets de la collection) : il fallait retrouver dans l'exposition les objets constituant les chimères de l'affiche.



Nos chimères réalisées en classe



La médiatrice nous a présenté l'œuvre de **Roman Opalka** qui s'est photographié pendant 37 ans pour montrer le temps qui passe.



Puis on a regardé un **chef-d'œuvre** : une maquette d'une toiture d'un château en ardoise. On a aussi monté un morceau de toiture avec de l'ardoise pour reproduire une rosace.



On a travaillé autour d'un tableau de **François Morelet** qui présente des lignes faites selon des règles précises qu'il définit à l'avance. Nous avons fait aussi des lignes sur une feuille, en reliant 2 par 2 les lettres de notre prénom et avons ainsi obtenu une image de notre prénom.



Une drôle de boîte a retenu notre attention : elle servait à voir, à l'aide de rayon x, si les chaussures des enfants étaient adaptées à leurs pieds : **le radiochausseau**. Les enfants mettaient leurs pieds dans une boîte et on voyait à travers les chaussures, sur le principe de la radiographie, comment les pieds étaient dedans. Cette boîte était utilisée dans les années 1950 mais a été vite mise à l'écart, car elle était dangereuse.



A la fin, on est monté sur des drôles d'escalier déformés et un plancher constitués de planches de bois basculantes.



C'était bien, on a appris plein de choses.

Les élèves d'ULIS du collège Debussy